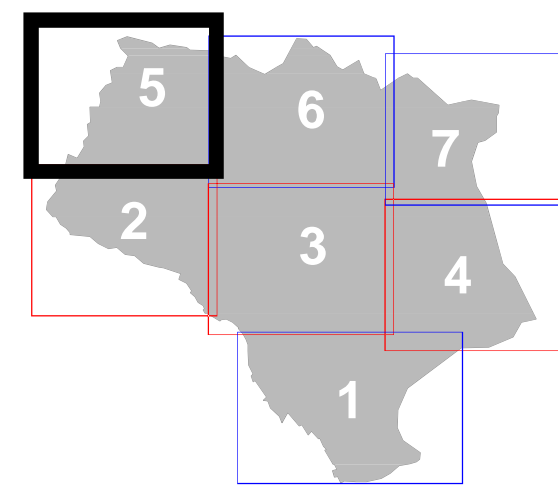


# Lisle-sur-Tarn

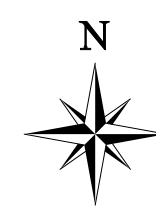
PROJET DE PLU APPROUVE | atelier urbain 11 06 2012

## PLAN LOCAL D'URBANISME

### REVISION



0 20 100 200 500 m



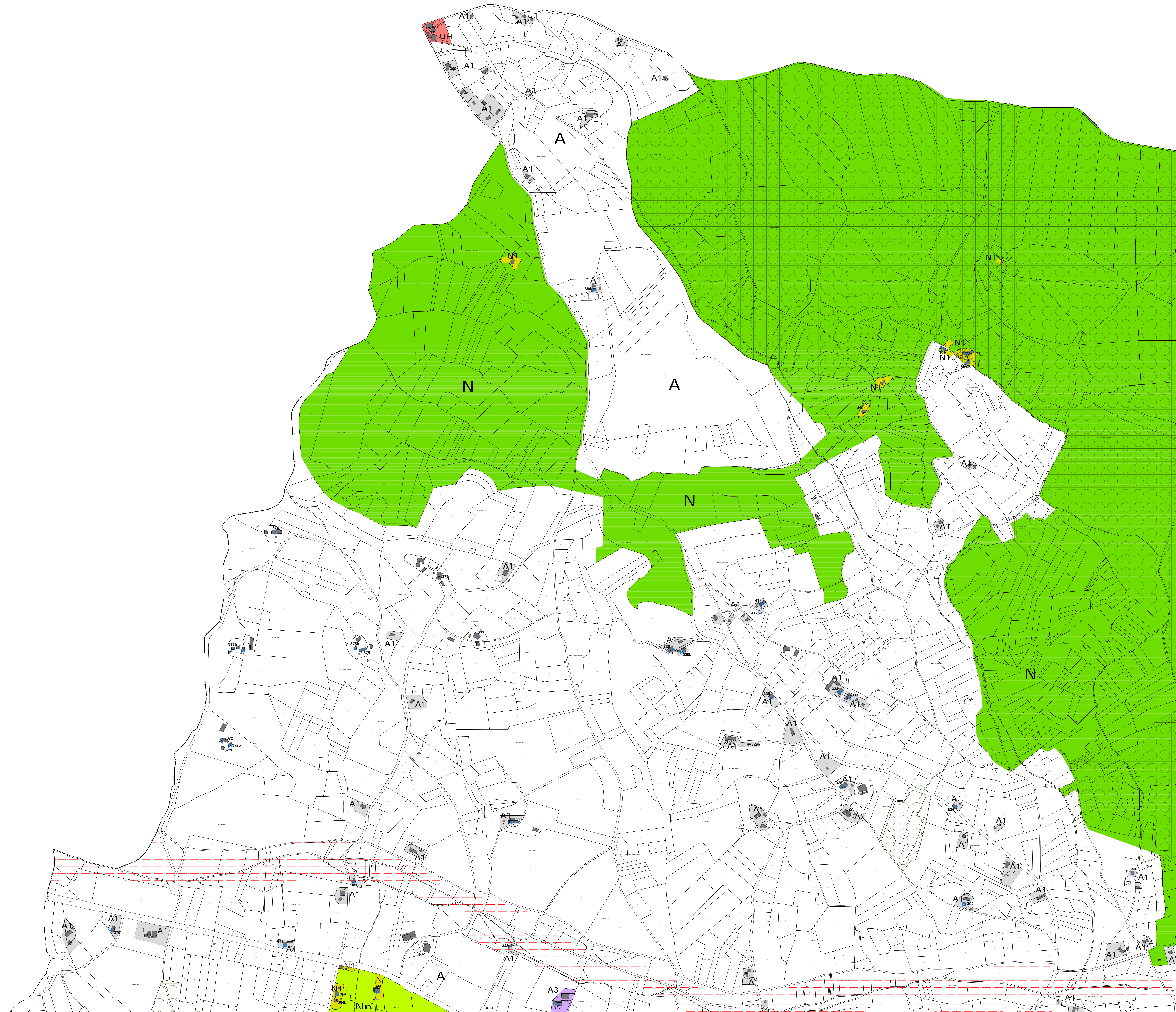
### PLAN DE ZONAGE

Arrêté le : 10 janvier 2011  
 Enquête publique : du 21 nov 2011 au 22 déc 2011  
 Approuvé le : 14 juin 2012

# 4.2.5

ECH : 1/5000

0 20 100 200 500 m



	EMPLACEMENT RESERVE	<b>U1</b>	13,00
	ZONE INONDABLE OU EFFONDREMENT DES BERGES	<b>U2</b>	29,31
	EMPRISE VOIE FERREE	<b>U3</b>	95,98
	ESPACE BOISE CLASSE	<b>UH</b>	17,48
	ELEMENT DE PAYSAGE à protéger au titre de l'article L.123-1-5-7°	<b>UX</b>	17,96
	ARBRE ISOLE à protéger au titre de l'article L.123-1-5-7°	<b>AU1a</b>	4,72
	BATIMENT REMARQUABLE à protéger au titre de l'article L.123-1-5-7°	<b>AU1b</b>	1,98
	BATIMENT REMARQUABLE à protéger au titre de l'article L.123-1-5-7° Extension limitée autorisée	<b>AU1c</b>	16,74
	BATIMENT REMARQUABLE à protéger au titre de l'article L.123-1-5-7° Extension interdite	<b>AU2</b>	1,30
	BATI DE CARACTERE changement de destination autorisé L.123-3-1 Extension interdite	<b>AUH</b>	0,72
		<b>AUX</b>	6,77
		<b>AU0</b>	15,13
		<b>N1</b>	36,22
		<b>N2</b>	1,59
		<b>N</b>	2 444,38
		<b>N Tarn</b>	32,96
		<b>NL</b>	26,08
		<b>Np</b>	33,84
		<b>A1</b>	163,12
		<b>A2</b>	6,52
		<b>A3</b>	6,87
		<b>A</b>	5 683,33

**Superficie totale : 8 656 Ha**