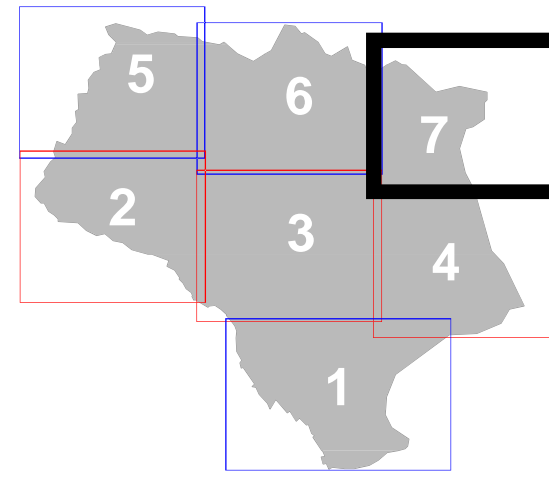


Lisle-sur-Tarn

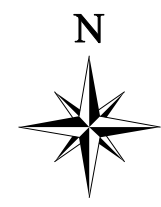
PROJET DE PLU APPROUVE | atelier urbain 11 06 2012

PLAN LOCAL D'URBANISME

REVISION



0 20 100 200 500 m

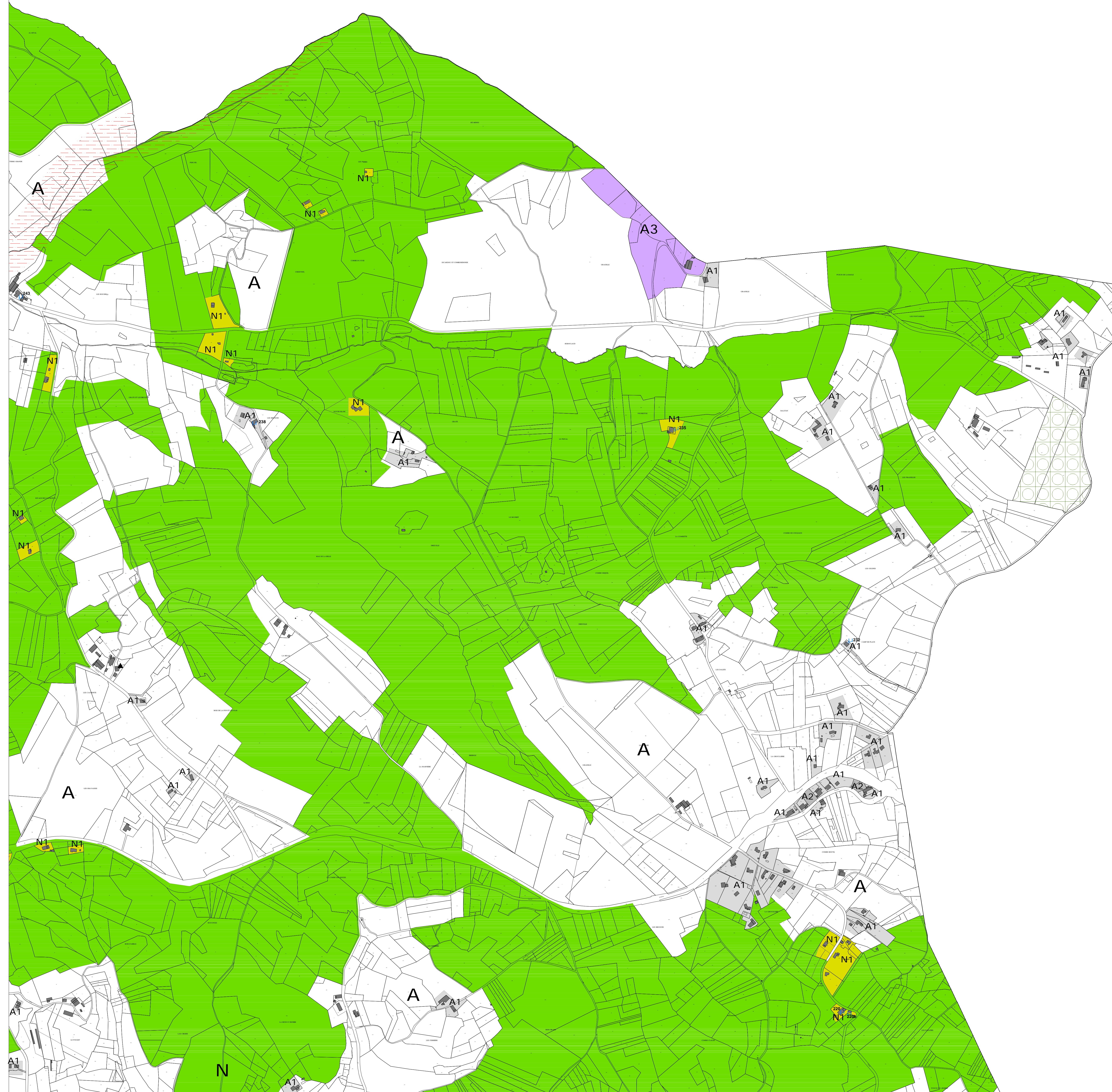


PLAN DE ZONAGE
ECH : 1/5000

Arrêté le : 10 janvier 2011
Enquête publique : du 21 nov 2011 au 22 déc 2011
Approuvé le : 14 juin 2012

4.2.7

0 20 100 200 500 m



	EMPLACEMENT RESERVE	U1 13,00
	ZONE INONDABLE OU EFFONDREMENT DES BERGES	U2 29,31
	EMPRISE VOIE FERREE	U3 95,98
	ESPACE BOISE CLASSE	UH 17,48
	ELEMENT DE PAYSAGE à protéger au titre de l'article L.123-1-5-7°	UX 17,96
	ARBRE ISOLE à protéger au titre de l'article L.123-1-5-7°	AU1a 4,72
	BATIMENT REMARQUABLE à protéger au titre de l'article L.123-1-5-7° Extension limitée autorisée	AU1b 1,98
	BATIMENT REMARQUABLE à protéger au titre de l'article L.123-1-5-7° Extension interdite	AU1c 16,74
	BATI DE CARACTERE changement de destination autorisé L.123-3-1 Extension interdite	AU2 1,30
		AUH 0,72
		AUX 6,77
		AU0 15,13
		N1 36,22
		N2 1,59
		N 2 444,38
		N Tarn 32,96
		NL 26,08
		Np 33,84
		A1 163,12
		A2 6,52
		A3 6,87
		A 5 683,33

Superficie totale : 8 656 Ha