



TERRAIN D'ASSIETTE

- Lieu dit "LES ROBERTES"
81 300 LISLE-SUR-TARN
- PARCELLE N° 1096 ET 1430
SECTION G
- SUPERFICIE TOTALE : 12 081 M2

CONTRAINTES LÉGALES

- EAU & ASSAINISSEMENT :
Raccord aux réseaux publics
- IMPLANTATION :
 - * 25mètres / RN88
 - * 8mètres / autres voies
 - * en limite séparative
 - * 1/2 H mini 3mètres
- Largeur voie privée mini 3,50m rayon 11m
- EMPRISE AU SOL : néant
- COS : néant
- HAUTEUR MAXIMALE: 9m au faitage/TN
- ARCHITECTURE :
 - * Ensemble harmonieux
 - * Toiture tuile canal ou matériaux de couleur similaire
 - * MATÉRIAUX : emploi a nu de matériaux préfabriqués enduits sont interdits
- STATIONNEMENT :
 - * 60% SHOB
- PLANTATION : plantations existantes conservées ou remplacées par plantations équivalentes.

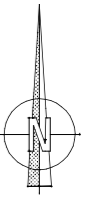
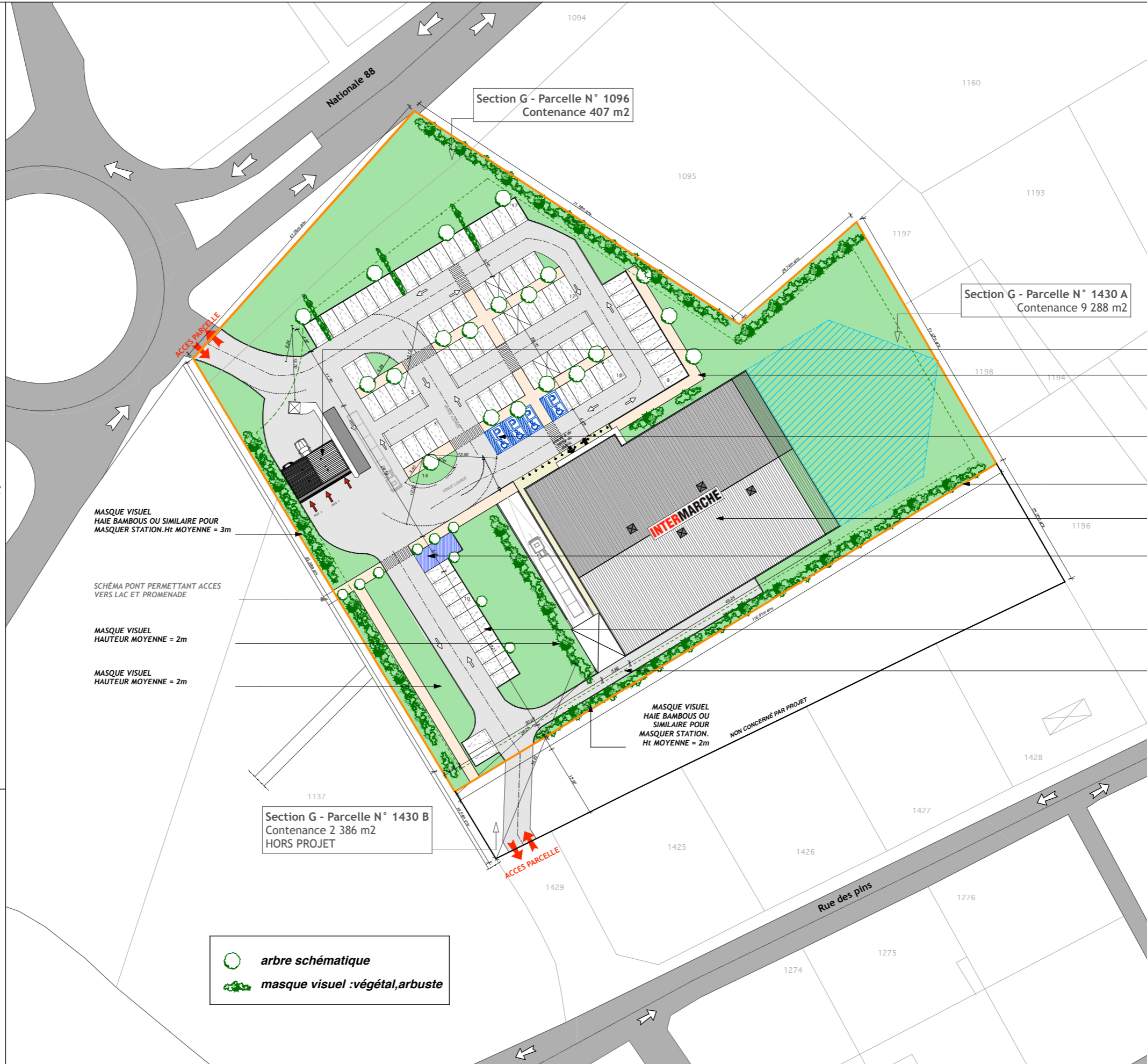
CONTRAINTES LÉGALES SOUS RÉSERVE DE CONFIRMATION DE LA MAIRIE DE NE PAS ÊTRE DANS LA ZONE DE RISQUE DUE À L'INSTABILITÉ DES BERGES DU TARN.

APPLICATION CONTEXTUELLE

STATIONNEMENT
2175 M2 > 60% SHOB (1009 M2)

LÉGENDE

- LIMITES PARCELLAIRES
- VOIRIE
- INCONSTRUCTIBILITÉ
- VÉGÉTATION
- AXES CIRCULATOIRES
- VÉGÉTATION SCHÉMATIQUE
- POTENTIEL D'EXTENSION



STATION CARBURANTS
3 PISTES

CHEMINEMENT PIÉTON

STATIONNEMENT COMMERCIAL
79 PLACES
DONT 4 HAND.
+ 3 EMPLACEMENTS CHARIOTS

NOUVELLE LIMITE DE PROPRIÉTÉ

INTERMARCHÉ
1000 SDV PROJETÉ

ABRI VÉHICULES 2 ROUES

STATIONNEMENT PERSONNEL &
VISITEURS
10 PLACES

INCONSTRUCTIBILITÉ 3M/LIMITE
SEPARATIVE

ATTENTION !
A LA DEMANDE DE ITM
DEVELOPPEMENT SUD OUEST, PAS
DE DESSERTE A L'ARRIERE DU
PDV. BOUCHERIE TRAD NON
ACCESSIBLE

Plan réalisé à partir d'un
scan de plan de cadastre
photocopié, un levé de géomètre
est nécessaire pour avancer plus le
projet

INTERMARCHÉ LISLE-SUR-TARN

